

PROJECT
22
TOP
03

Wagramer Srsse 62

A-1220 Wien

TOP 03

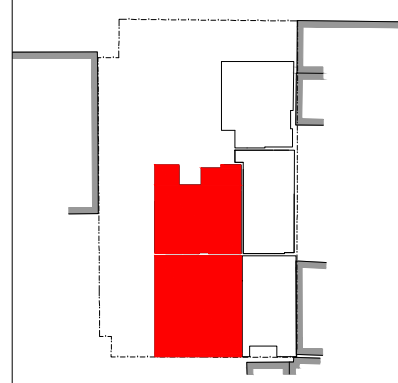
3-Zimmer Wohnung

ERDGESCHOSS

TOP 03

Wohnfläche:	68,24m ²
Loggia:	-
Balkon:	-
Terrasse:	21,81m ²
Garten:	66,61m ²
WFL+Loggia:	68,24m ²
ER.:	4,45m ²

teamneunzehn.at
Projektentwicklungs GmbH
Hackhofergasse 1, A-1190 Wien
immobilien@teamneunzehn.at
T: +43 676 842 055 103



Unverbindliche Plankopie, Änderungen während der Bauausführung, infolge Behördenauflagen, haustechnischer und konstruktiver Maßnahmen vorbehalten!

Alle Maße sind in Zentimeter. Türkoten sind Durchgangslichter. Höhenangaben beziehen sich auf FOK. Längen-, Höhen-, und Flächenangaben entsprechen den Rohbaumaßen. Divergenzen der Flächen bei Rundungen im hunderstel Bereich möglich. Bauübliche Toleranzen sind zulässig. Dieser Plan ist nicht für die Bestellung von Einbaumöbel verwendbar. Naturmaße erforderlich!

Die Einrichtung ist illustrativ dargestellt und erfolgt wie Boden- und Wandbeläge, Elektro-, Sanitär- und sonstige Ausstattung laut gültiger Ausstattungsbeschreibung.



Datum: 05.03.2017

